

AAメンバーシップサーベイ2013

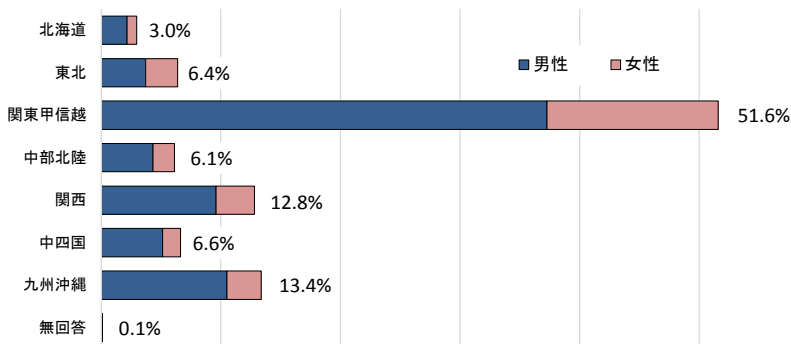
2013 Membership Survey

このサーベイ(調査)は、2013年6月に、日本のAAメンバーの協力を得て実施したものです。(有効回答数: 1,989名)

日本のAAの傾向を知ることによって、AAメンバーはもとより、医療関係者や専門家のみなさまのアルコールクへの関わりに、少しでもご活用いただけたらと思います。日頃のご理解とご協力に深く感謝いたします。

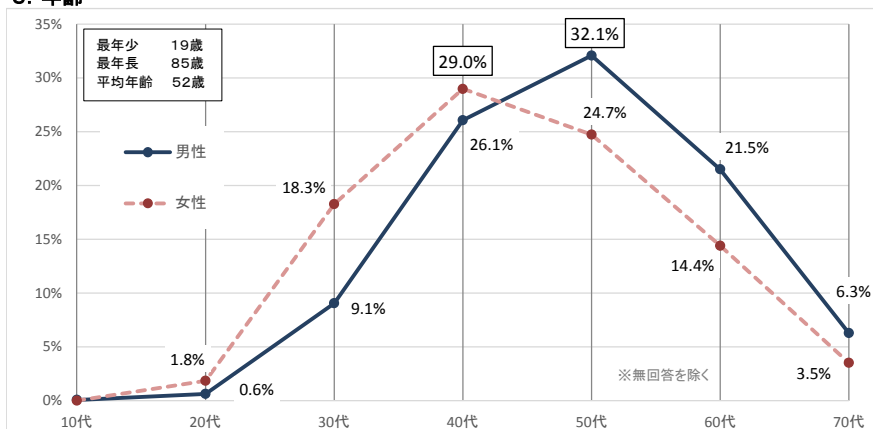
作成: AA常任理事会/広報委員会

1. 住んでいる地域



2. 性別 男性... 67.0% 女性... 25.0% 無回答... 7.9%

3. 年齢



※コメント

『1. 住んでいる地域』は全体の1/2が関東甲信越地域、『2. 性別』は1/4が女性、『3. 年齢』は男性の平均年齢が50代で女性は40代。これらの数値は例年通りで変わりありません。

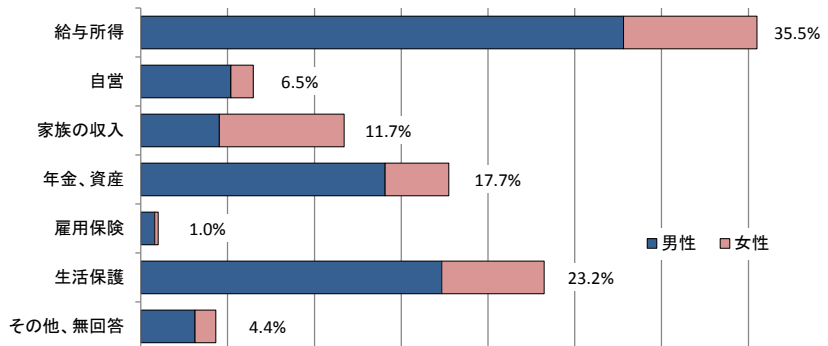
4. 暮らしの状況

家族・同居人がいる	53.1%
ひとり暮らし	39.6%
施設入所中	6.0%
その他、無回答	1.3%

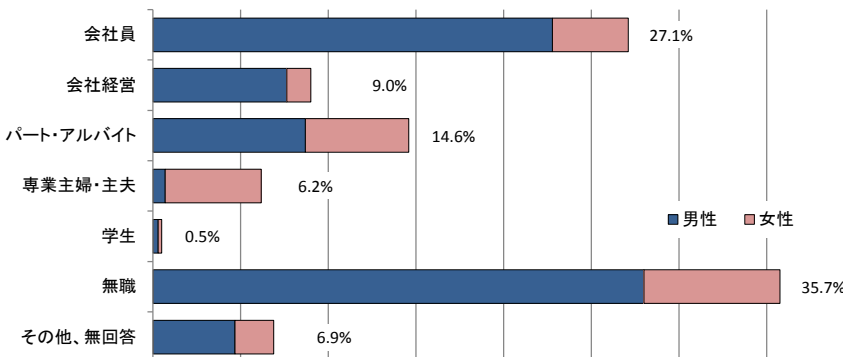
5. 婚姻の状況

既婚	35.9%	死別	3.0%
別居中	2.7%	未婚	26.4%
離婚	28.5%	その他、無回答	3.5%

6. 現在の主な収入



7. 現在の仕事



※コメント

今回のサーベイより『7.現在の仕事』の選択肢を変更しました。その結果、前回までの選択肢であった「退職」「求職」を含め全体の1/3が「無職」となった点に着目しています。その他の数値は例年通りで変わりありません。

10. ミーティングの参加回数/週

平均参加回数… **3.4回/週** (週1回未満 **5.0%** 最高 **22回/週**)

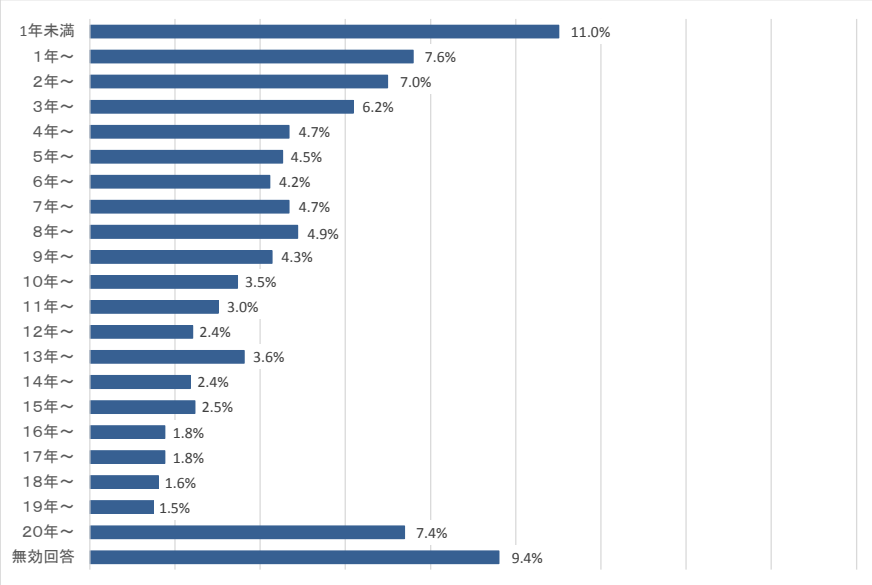
11. ミーティング会場までの所要時間

1時間未満	62.8%	2時間～	1.6%
1時間～	32.0%	3時間～	0.2%
		無回答	3.4%

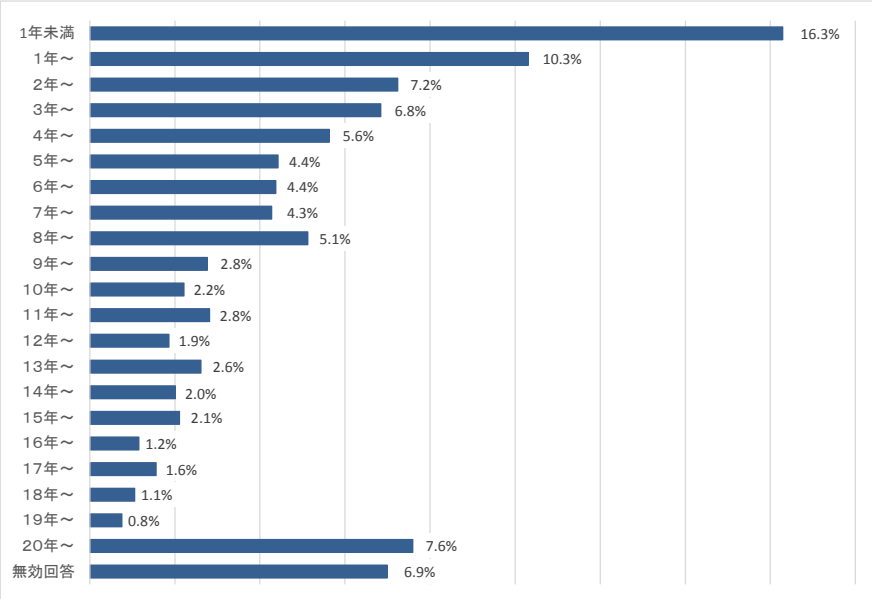
12. 主な交通手段

公共機関	45.9%	徒歩	5.5%
乗用車	32.2%	その他	4.2%
自転車	10.6%	無回答	1.6%

8. 初めてAAミーティングに参加してから



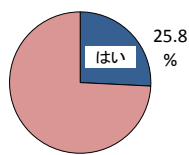
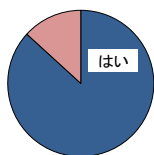
9. お酒を飲まない期間



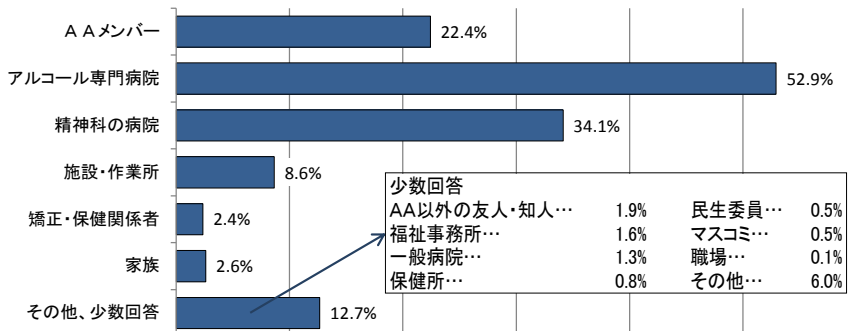
※コメント

今回のサーベイより『8. 初めてAAミーティングに参加してから』を追加しました。このグラフと『9. お酒を飲まない期間』はよく似た形をしており、AAミーティングへの参加を継続することでお酒をやめ続けられる様子が見受けられます。その一方で、メンバー数が時間と共に減少していることにも着目しております。

13. ホームグループを持っている 14. スポンサーを持っている 15. スポンサーがいる



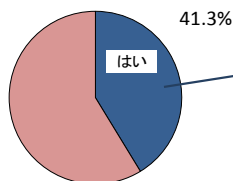
16. AAを勧められた人や場所(複数選択あり)



※コメント

各数値は例年通りで変わりはありませんが、『13.ホームグループを持っている』と『14. スポンサーを持っている』に30%程度の差があること、『16.AAを勧められた人や場所』では、「アルコール専門病院」「精神科の病院」などが多くを占め、「AAメンバー」が少人数であること、の2点に着目しております。

- 17. 専門治療を受けたことがある 86.4%
- 18. 専門治療を受けている 50.8%
- 19. 治療は重要な部分となっている 69.5%
- 20. アルコール以外にも問題がある
- 21. アルコール以外の問題(内訳)
- 22. 医師はAAに行っていることを知っている 72.5%



21. アルコール以外の問題(内訳)

薬物依存症…	11.1%
摂食障害…	6.9%
ギャンブル依存症…	8.5%
その他…	14.9%
合計…	41.3%

※合計比率で按分

